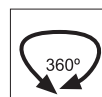
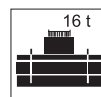
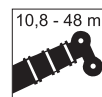


LIEBHERR
GRUA 90 TON


	PLUMA PRINCIPAL SIN EXTENSION											
	10,8 m	14,2 m	17,6 m	21,1 m	24,5 m	27,9 m	31,3 m	34,8 m	38,2 m	41,6 m	45 m	48 m
2,5	90	Δ	Δ	Δ	Δ	Δ	Δ	Δ	Δ	Δ	Δ	Δ
3	78	68	63	Δ	Δ	Δ	Δ	Δ	Δ	Δ	Δ	Δ
3,5	69	62	58	50	Δ	Δ	Δ	Δ	Δ	Δ	Δ	Δ
4	63	57	54	48	Δ	Δ	Δ	Δ	Δ	Δ	Δ	Δ
4,5	57	52	51	46	38,5	Δ	Δ	Δ	Δ	Δ	Δ	Δ
5	52	48,5	47,5	44	36,5	30,5	Δ	Δ	Δ	Δ	Δ	Δ
6	43	41,5	41	40	33,5	28,7	24,9	Δ	Δ	Δ	Δ	Δ
7	36,5	36	35,5	35	31	26,9	23,3	20	Δ	Δ	Δ	Δ
8	32	31	30,5	29,1	28	25,1	21,9	19,1	16,5	14,1	Δ	Δ
9	-	27	26	24,7	23,9	23,1	20,5	18,2	15,8	13,5	11,8	9,5
10	-	23,8	22,4	21,3	20,7	20,3	19,2	17,4	15	13	11,5	9,2
12	-	18,2	17,3	16,4	16	15,8	15,8	15,2	13,6	12	10,5	8,5
14	-	-	13,6	13	12,7	12,7	12,7	12,6	12,2	10,8	9,5	7,9
16	-	-	-	10,4	10,3	10,3	10,4	10,3	10,5	9,7	8,6	7,2
18	-	-	-	8,3	8,7	8,5	8,6	8,6	8,8	8,8	7,8	6,6
20	-	-	-	-	7,8	6,9	7,6	7,2	7,5	7,5	7,2	6,1
22	-	-	-	-	6,9	6,2	6,9	6,3	6,4	6,4	6,5	5,6
24	-	-	-	-	-	5,5	6	5,7	5,3	5,7	5,7	5,2
26	-	-	-	-	-	-	5,1	5,3	4,9	5,2	4,8	4,7
28	-	-	-	-	-	-	4,4	4,9	4,5	4,5	4,1	4,1
30	-	-	-	-	-	-	-	4,4	4,1	3,9	3,6	3,5
32	-	-	-	-	-	-	-	4	3,7	3,5	3,1	3,1
34	-	-	-	-	-	-	-	-	3,3	3,1	2,7	2,7
36	-	-	-	-	-	-	-	-	-	2,7	2,4	2,3
38	-	-	-	-	-	-	-	-	-	2,4	2,1	2
40	-	-	-	-	-	-	-	-	-	-	1,8	1,8
42	-	-	-	-	-	-	-	-	-	-	1,6	1,5
44	-	-	-	-	-	-	-	-	-	-	-	1,3

(Δ) FALLA ESTRUCTURAL

(-) PELIGRO DE VOLCAMIENTO

 AL 85 % DE SEGURIDAD Y TRABAJO EN 360°
 TABLA BASADA EN CAPACIDAD MAXIMA DE CARGA


LIEBHERR**GRUA 90 TON**

	PLUMA PRINCIPAL CON EXTENSION 10,5 M											
	38,2 m			41,6 m			45 m			48 m		
	10,5 m			10,5 m			10,5 m			10,5 m		
	0°	20°	40°	0°	20°	40°	0°	20°	40°	0°	20°	40°
10	9,6	Δ	Δ	Δ	Δ	Δ	Δ	Δ	Δ	Δ	Δ	Δ
12	9,2		Δ	7,7	Δ	Δ	6,2	Δ	Δ	4,5	Δ	Δ
14	8,7	7,2	Δ	7,1	6,3	Δ	5,8	5,1	Δ	4,4	Δ	Δ
16	7,8	6,9	6,1	6,7	5,9	5,6	5,4	4,8	Δ	4,2	4	Δ
18	7,1	6,7	5,9	6,2	5,6	5,3	5	4,5	4,4	4	3,9	3,8
20	6,5	6,3	5,8	5,7	5,2	5	4,7	4,3	4,1	3,8	3,7	3,7
22	5,9	5,7	5,7	5,2	4,9	4,7	4,4	4	3,9	3,6	3,5	3,5
24	5,3	5,2	5,3	4,7	4,6	4,4	4,1	3,8	3,7	3,4	3,4	3,4
26	4,6	4,7	4,8	4,3	4,4	4,2	3,8	3,6	3,5	3,2	3,2	3,2
28	3,9	4,2	4,4	3,9	4	4	3,6	3,4	3,3	3	3,1	3,1
30	3,4	3,6	3,8	3,4	3,7	3,8	3,4	3,2	3,2	2,8	2,9	3
32	2,9	3,1	3,3	3	3,2	3,3	3	3	3	2,7	2,7	2,8
34	2,6	2,7	2,8	2,8	2,8	2,9	2,6	2,8	2,9	2,5	2,5	2,6
36	2,5	2,5	2,5	2,6	2,6	2,7	2,2	2,4	2,6	2,1	2,4	2,5
38	2,3	2,3	-	2,2	2,4	2,5	1,9	2,1	2,2	1,8	2	2,2
40	2,1	2,1	-	2	2,1	-	1,6	1,8	1,9	1,6	1,7	1,8
42	2	2	-	1,7	1,8	-	1,4	1,5	1,6	1,3	1,5	1,6
44	1,7	1,8	-	1,5	1,6	-	1,2	1,3	-	1,1	1,2	1,3
46	1,5	-	-	1,3	1,4	-	1	1,1	-	0,9	1	-
48	-	-	-	1,1	-	-	0,8	0,9	-	0,7	0,8	-
50	-	-	-	-	-	-	0,6	0,7	-	-	0,6	-

(Δ) FALLA ESTRUCTURAL

(-) PELIGRO DE VOLCAMIENTO

AL 85 % DE SEGURIDAD Y TRABAJO EN 360°
 TABLA BASADA EN CAPACIDAD MAXIMA DE CARGA

