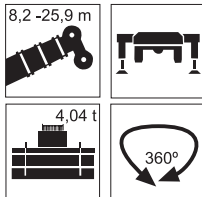


GRUA 33 TON

m	TODAS LAS SECCIONES RETRAIDAS		SECCIONES 1 Y 2 DESPLEGADAS PLUMA PRINCIPAL												SECCION 3 DESPLEGADA						
	8,2 m		10,6 m		13,0 m		15,4 m		17,8 m		20,0 m		25,9 m								
	0°	360°	0°	360°	0°	360°	0°	360°	0°	360°	0°	360°	0°	360°							
3	59	33,0	67	28,0		Δ		Δ		Δ		Δ		Δ							
3,5	55	30,0*	28,0	64	28,0	69	24,0		Δ		Δ		Δ		Δ						
4	50	26,0*	24,7	61	26,0*	24,7	67	23,0	71	21,0		Δ		Δ							
5	40	21,0*	19,5	54	21,0*	19,5	62	20,0*	19,0	67	20,0*	19,0	71	15,3		Δ					
6	26	17,0*	16,0	47	17,0*	16,0	57	16,2*	15,5	63	16,0*	14,75	67	13,4	70	12,3		Δ			
7		-	-	38	14,6*	12,6	51	14,1*	12,55	58	14,1*	11,85	63	11,8*	11,2	67	11,0*	10,7	73	8,0	
8		-	-	28	12,7*	10,4	45	12,6*	10,3	54	12,6*	9,75	60	10,7*	9,3	64	9,7*	8,9	71	8,0	
9		-	-		-	-	38	10,5*	8,7	49	10,4*	8,2	56	9,7*	7,8	61	8,65*	7,5	68	7,35	
10		-	-		-	-	29	8,8*	7,4	44	8,7*	7,0	52	8,35*	6,65	57	7,8*	6,4	66	6,7*	6,5
11		-	-		-	-	17	7,35*	6,2	37	7,3*	6,05	47	7,15*	5,75	53	6,9*	5,5	64	6,2*	5,7
12		-	-		-	-		-	-	30	6,2*	5,3	43	6,1*	5,0	50	6,05*	4,8	61	5,6*	5,0
14		-	-		-	-		-	-		-	-	31	4,6*	3,9	41	4,6*	3,7	56	4,85*	3,95
16		-	-		-	-		-	-		-	-	12	3,5*	3,0	31	3,5*	2,9	50	4,05*	3,15
18		-	-		-	-		-	-		-	-		-	-	14	2,7*	2,3	43	3,2*	2,55
20		-	-		-	-		-	-		-	-		-	-		-	-	36	2,55*	2,1
22		-	-		-	-		-	-		-	-		-	-		-	-	27	2,1*	1,7
24		-	-		-	-		-	-		-	-		-	-		-	-	12	1,75*	1,4

m	EXTENSION JIB 7,1 m					
	LONGITUD PLUMA	15,3 m - 27,1 m		27,1 m - 33 m		
		0°	360°	0°	360°	
7	74	+4,95		Δ		
8	71	4,4	76	4,05		
9	69	3,9	74	3,8		
10	67	3,4	72	3,6		
11	64	3,0	70	3,4		
12	62	2,8	68	3,2		
14	57	2,55	65	2,8		
16	52	2,3	61	2,5		
18	45	2,1	57	2,3		
20	39	2,0*	1,9	52	2,1*	2,05
22	31	1,9*	1,6	47	2,0*	1,75
24	21	1,6*	1,35	42	1,8*	1,8
26		-	-	36	1,5*	1,5
28		-	-	29	1,3*	1,3
30		-	-	19	1,1*	1,1

m	EXTENSION 7,1m JIB inclinación 30°		EXTENSION 13,7m JIB+PLUMIN inclinación 0°			
	LONGITUD PLUMA					
	27,5 m - 33,4 m		33,7 m - 39,6 m			
0°	360°	0°	360°			
13	74	1,96*	1,96	Δ	Δ	
14	72	1,92*	1,92	Δ	Δ	
15	70	1,88*	1,88	Δ	Δ	
16	68	1,84*	1,84	Δ	Δ	
17	66	1,8*	1,8	Δ	Δ	
18	64	1,76*	1,76	73	1,1*	1,1
19	61	1,73*	1,73	71	1,06*	1,06
20	59	1,7*	1,7	69	1,02*	1,02
21	56	1,67*	1,67	67	0,99*	0,99
22	54	1,64*	1,64	65	0,96*	0,96
23	51	1,61*	1,61	63	0,94*	0,94
24	48	1,58*	1,43	61	0,92*	0,92
26	42	1,52*	1,1	58	0,88*	0,88
28	36	1,3*	0,85	54	0,85*	0,85
30		-	-	49	0,82*	0,82
32		-	-	43	0,79*	0,79
34		-	-	37	0,76*	0,65



(*) HACIA ATRÁS
 (Δ) FALLA ESTRUCTURAL
 (-) PELIGRO DE VOLCAMIENTO

AL 85 % DE SEGURIDAD Y TRABAJO EN 360°
 TABLA BASADA EN CAPACIDAD MAXIMA DE CARGA